



TARIFS 2021

Délibération du Conseil d'Administration du 08/12/2020

DROITS D'ENTRÉE par salarié déclaré lors de l'adhésion uniquement : 26,00€ H.T → 31,20€ T.T.C.*

LA COTISATION FORFAITAIRE ANNUELLE PAR ENTREPRISE

Taux appliqué sur la masse salariale* brute, plafonnée Tranche A de la Sécurité Sociale, de l'année civile écoulée : **0,40 %**

▶ **Cotisation minimum annuelle « Plancher »**, par salarié : 88,00€ H.T → 105,60€ T.T.C.*

▶ **Cotisation maximum annuelle « Plafond »**, par salarié : 99,00€ H.T → 118,80€ T.T.C.*

✓ **1^{er} appel de cotisation** : le 15 janvier 2021

✓ **2^{ème} appel de cotisation** : le 15 juin 2021

* Masse salariale des salariés de tous types de contrats (CDD, CDI, apprentis, stagiaires, contrats spéciaux) sauf INTÉRIMAIRES.

LES COTISATIONS SPÉCIFIQUES

Celles-ci concernent les adhérents qui ne relèvent pas du FORFAIT ANNUEL par entreprise

▶ **Visite médicale pour un salarié éloigné** : 105,00€ H.T → 126,00€ T.T.C.*



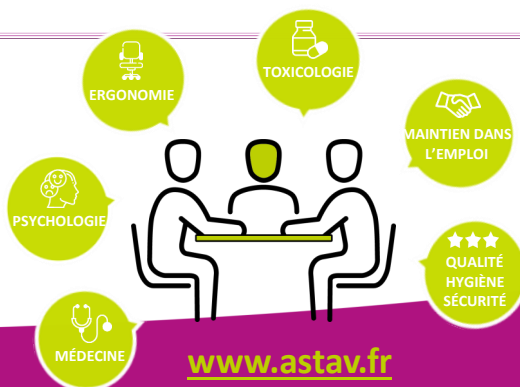
Adhésion obligatoire à un Service de Santé au Travail - Circulaire DGT n°2007/1 du 5 février 2007

▶ **Personnel INTÉRIMAIRE (ETT) inscrit en agence de travail temporaire** : 89,00€ H.T → 106,80€ T.T.C.*

LES FACTURATIONS SUPPLÉMENTAIRES POUR VISITE NON HONORÉE

Si un salarié est empêché, l'adhérent a obligation d'avertir 2 jours ouvrés à l'avance, le centre médical dont il dépend, en effectuant une « Demande d'annulation de rendez-vous » via le **portail-adhérents**.

| | | |
|-----------------------------------------|---|-----------------------------|
| ✓ Visite médicale | } | 52,00€ H.T → 62,40€ T.T.C.* |
| ✓ Visite intermédiaire | | |
| ✓ Visite d'Information et de Prévention | | |
| ✓ Salarié éloigné | | 65,00€ H.T → 78,00€ T.T.C.* |



* TVA 20% en vigueur au 01/01/2015